

# タイヤパンク保証 ご利用方法

## STEP 1 撮影

下記参考に  
撮影ください  
6種類

## STEP 2 申請

パンク後、30日以内にご申請ください

LINE



WEB



<https://armajiro2.com/user/auth>

## STEP 3 店舗で交換

交換店舗から  
お電話にて  
交換のご案内を  
いたします。

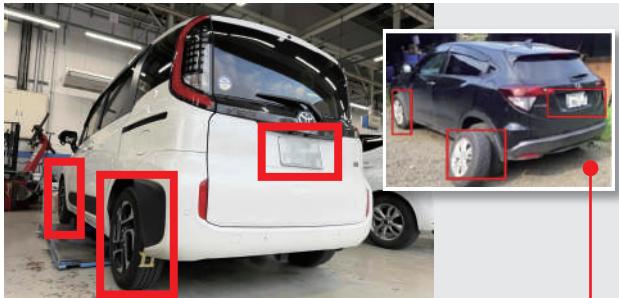


**タイヤパンク日から30日を超えるご申請は保証対象外となります。**

※タイヤ交換は、店舗ピットの空き具合やタイヤの在庫状況等の諸事情により店舗のご案内に日数かかる場合がございます。

下記を参考に指定箇所の文字や数字が見える・読めるように撮影してください。夜間で撮影ができない場合は、昼間に撮影してください。指定箇所が1枚の写真に入らない場合は複数枚になっても構いません。

### ① 車両写真



損傷タイヤが車両に装着されている、かつ損傷箇所が確認できる状態で、ナンバーを含め、車体全体を撮影してください。

※スベア等に履き替えている場合、履き替えたタイヤの横に損傷タイヤを立て掛けて、他の装着タイヤとのホイール一致が確認できる、かつ損傷箇所が確認できるお写真をお願いいたします。

### ② スリップサイン



パンクしたタイヤのトレッド面全面が写りスリップサインの摩耗具合がわかるように撮影してください。

スリップサインが出ている場合は保証対象外となりますのでご注意ください。

### ③ 車検証

(自動車検査証  
記録事項)



加入対象者、有効期限の確認ができるよう全体がわかるように撮影してください。お手元の車検証が電子車検証の場合、車検満了日の記載がありませんので、「自動車検査証記録事項」を撮影してください。

### ④ パンクの原因箇所



損傷箇所にはいっさい手を加えずにご撮影ください。(パンク発生(発覚)した際の損傷状況を確認します。)

※損傷箇所が解る写真をお送りください。

※特定が出来ない場合はタイヤが潰れている写真をお送りください。

応急修理を予定されている場合でも、修理前に損傷箇所をご撮影ください。

### ⑤ タイヤの商品名



パンクしたタイヤに表記されているタイヤの商品名を撮影してください。

※タイヤが損傷し商品名やサイズの確認が難しい場合は、損傷していない箇所のタイヤを使用し撮影をお願いいたします。

### ⑥ タイヤのサイズ



パンクしたタイヤに表記されているタイヤサイズを撮影してください。

ご不明点は「**パンク事故受付窓口**」へご連絡ください

TEL 0120-540-809 MAIL [punk@tw3s.jp](mailto:punk@tw3s.jp)

営業時間 ▶ 10:00~18:00 定休日 ▶ 土・日曜日・祝日等

#### 営業時間外の場合

- 走行の為に必要な、応急修理、スベアタイヤへの交換をしても問題ありません。
- ※ いずれも自費でご対応いただくものとなります。
- スベアタイヤに交換した場合、損傷タイヤは廃棄せずに必ず交換店舗までお持ちください。
- 営業時間外に頂戴した申請は、翌営業日に受付順にご対応させていただきます。

※土日祝日は休業のため、申請状況の確認・配達日の確認・その他お問い合わせは翌営業日のご対応になりますことをご了承くださいませ

※パンク・バーストしたタイヤが次の条件を満たしているものとします

【条件1】納車日、又はタイヤ交換日から適用される保証期間であること 【条件2】保証期間中1回のみのご利用であること

※タイヤ保証金額は、いかなる理由でも加入時の保証上限額までとします ※申請前の取付に関しては保証の対象外となります

# パンク発生

タイヤ単独の事故ですか？  
車体に損傷は有りませんか？

はい  
損傷なし

いいえ  
損傷あり

他社の提供する「タイヤ保証」に  
ご加入されていますか？

車両保険に  
ご加入されていますか？

いいえ

はい

保証対象外となります。  
他社保証サービスをご利用の場合は、  
そちらを優先してご利用頂きます。

いいえ

はい

スリップサインの  
露出はありませんか？



タイヤの残りの溝が  
1.6mm以下になるとスリップサインが露出します。  
この状態での走行は法令違反となります。



新品



スリップサイン  
露出(残溝1.6mm)

いいえ

車両保険を  
利用しますか？

ある

ない

保証対象外となります。

保証対象となるかの査定を行います。

パンク発生日から30日以内にご連絡下さい。

30日を越えると保証対象外となります。

保証対象外となります。

車両保険を利用される場合は、保証対象外となります。  
恐れ入りますがご加入の保険会社へご連絡下さい。

※保険利用が車体のみで、タイヤには利用しない場合は「いいえ」を選択

## 遠方でパンクした場合

写真撮影 & 申請

※パンクから30日以内に必ず申請してください

お近くのお店へ

※ご自身の自動車保険に付帯されたレッカーサービスをご利用いただくことが  
可能ですが、レッカーサービスの費用は保証内容に含まれません

応急修理 or 安価なタイヤを  
1本購入、交換

※応急修理及び購入の費用はお客様のご負担となります  
※損傷したタイヤは承認が下りるまで廃棄せず、必ず保管してください  
※購入した安価なタイヤはスペア用としてお持ち帰りください

承認後に「パンク事故受付窓口  
より案内されたお店」で交換

## パンク事故受付窓口

### 営業時間外(土日祝)にパンクした場合

※土日祝日はパンク事故受付窓口が休業のため、  
申請状況・配達日の確認、その他お問い合わせは翌営業日

写真撮影 & 申請

※パンクから30日以内に必ず申請してください

お近くのお店にて  
応急修理

※応急修理費用はお客様のご負担となります

翌営業日以降、承認後に  
「パンク事故受付窓口より案内されたお店」で交換